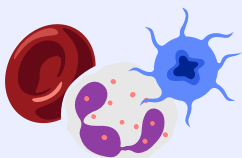


NFS - Comprendre l'essentiel



Numération et formule sanguine (hémogramme)

Ce qu'il y a dedans :



- ✓ Globules rouges (hématies)
- ✓ Globules blancs (leucocytes)
- ✓ Plaquettes (thrombocytes)

Analyse des cellules sanguines

A quoi ça sert ?

- Evaluer votre état général
- Détecter une infection
- Rechercher une baisse de l'hémoglobine (le sang transporte moins bien l'oxygène)
- Explorer certaines maladies



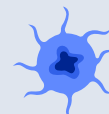
Rôle des cellules sanguines



Globules rouges
Transport de l'oxygène



Globules blancs
Défense, immunité



Plaquettes
Coagulation

Comment interpréter les résultats ?

- ✓ Valeurs normales → Fonctionnement habituel
- ↓ Trop basses → Déficit possible
- ↑ Trop hautes → Réaction de l'organisme



*Une anomalie ne signifie pas forcément une maladie
L'interprétation dépend du contexte (symptômes, traitements, ...)*

Quand consulter ?



Valeurs très anormales

Symptômes (fièvre, fatigue, saignements, ...)

Anomalies persistantes



A retenir

1. La NFS est une analyse de base souvent demandée
2. Elle analyse 3 grandes catégories de cellules sanguines
3. Elle doit toujours être interprétée dans son contexte

